

KONFERENCJE & IMPREZY
CONFERENCES & EVENTS







WITAMY W HILTON WARSAW HOTEL & CONVENTION CENTRE

Spraw, by Twoje spotkanie w największym centrum konferencyjnym w sercu Warszawy stało się niezapomnianym wydarzeniem

Nasze wszechstronne i w pełni wyposażone sale mogą pomieścić różnorodne wydarzenia, od spotkań biznesowych oraz przyjęć urodzinowych po koncerty i wystawy. Zapewniamy 1600 miejsc w ustawieniu teatralnym lub 1080 na zasiadaną kolację, a pracownicy hotelu dbają, by wszystko przebiegało sprawnie.

Hilton Warsaw Hotel & Convention Centre oferuje światowej klasy obsługę i wyposażenie. Nasi goście mają dostęp do wszystkich usług, które mogą okazać się niezbędne podczas pobytu.

WELCOME TO HILTON WARSAW HOTEL & CONVENTION CENTRE

Make your meeting an event to remember at the largest convention centre in the heart of Warsaw city

This fully-equipped and versatile space can host an array of events, from board meetings and birthday parties to concerts and exhibitions. With capacity for 1,600 Guests theatre-style or 1,080 banquet-style and a dedicated support team, we ensure everything runs smoothly.

Hilton Warsaw Hotel & Convention Centre is the city's ultimate event destination, providing world-class facilities and services. We make it our business to help you get on with yours.

W SKRÓCIE

POKOJE GOŚCINNE

Pokoje gościnne: 314
Pokoje King: 91
Pokoje Twin: 65
Pokoje King Deluxe: 26
Pokoje King Deluxe Plus: 13
Pokoje King Executive: 70
Pokoje Twin Executive: 29
Pokoje King Executive Plus: 9
Apartamenty Corner: 10
Apartament Prezydencki: 1
Pokoje dla niepełnosprawnych i palących są dostępne
Liczba pięter: 26
Room Service: dostępny przez całą dobę, 7 dni w tygodniu

WYPOSAŻENIE & USŁUGI

- Indywidualnie regulowana klimatyzacja
- Sejf z miejscem na laptop
- Telefon z bezpośrednią linią zewnętrzną i pocztą głosową
- Szybki przewodowy i bezprzewodowy dostęp do internetu
- Telewizor LCD oraz płatne programy
- Minibar
- Zestaw do parzenia kawy i herbaty
- Ogrzewanie podłogowe w łazience
- Wanna oraz oddzielny prysznic

RESTAURACJE & BARY

- Restauracja Meza
- Pistaccio Lobby Bar & Lounge
- illy coffee shop
- Letni taras Piazza Lounge & Grill

FITNESS I SPA W HOTELU

- Holmes Place Premium Club
- Klinika La Perla SPA

INNE UDOGODNIENIA

- Sklep z pamiątkami
- Supercar Club – luksusowe samochody

KONFERENCJE & IMPREZY

- Największe, wysokiej klasy centrum kongresowe (3000m²) w sercu Warszawy
- Nowoczesne wyposażenie
- Wszechstronna sala Warsaw Hall (1406m²) wraz z przylegającym Foyer (520m²), mogąca pomieścić do 1600 osób w ustawieniu teatralnym lub 1080 osób na zasiadaną kolację
- 10 wielofunkcyjnych sal konferencyjnych
- Sala Panorama (86m²) na 26. piętrze z pięknym widokiem na miasto
- Lightroom (139m²) dla 110 osób w ustawieniu teatralnym
- Dedykowany zespół pracowników do obsługi wydarzeń
- Business Centre ze stanowiskami komputerowymi
- Szybki przewodowy lub bezprzewodowy dostęp do internetu

ATRAKCJE WARSZAWY

- Muzeum Narodowe
- Łazienki Królewskie
- Belweder
- Zamek Królewski
- Kolumna Zygmunta
- Stare Miasto (obiekt z listy światowego dziedzictwa UNESCO)
- Teatr Wielki – Opera Narodowa
- Pałac w Wilanowie
- Pałac Kultury i Nauki
- Muzeum Powstania Warszawskiego
- Centrum Nauki Kopernik
- Stadion Narodowy

ZAMELDOWANIE/ WYMELDOWANIE

Zameldowanie:
od godz. 16.00
Wymeldowanie:
do godz. 12.00

INFORMACJE OGÓLNE

Waluta:
polski złoty (PLN)

Transport:

- 20 minut taksówką z lotniska Fryderyka Chopina
- 45 minut taksówką z lotniska Warszawa/Modlin
- 5 minut taksówką z dworca kolejowego Warszawa Centralna
- 5 minut pieszo ze stacji metra Rondo Daszyńskiego





AT A GLANCE

GUEST ROOMS

Number of guest rooms: 314
 King rooms: 91
 Twin rooms: 65
 King Deluxe rooms: 26
 King Deluxe Plus rooms: 13
 King Executive rooms: 70
 Twin Executive rooms: 29
 King Executive Plus rooms: 9
 Executive Corner Suites: 10
 Presidential Suite: 1
 Smoking rooms and accessible rooms are available
 Floors: 26
 In-Room Dining: 24 hours, 7 days a week

AMENITIES & SERVICES

- Individually-controlled air conditioning
- Laptop-sized safe
- Direct dial phones with voice mail
- Wired & wireless internet
- Flat screen LCD TV and video on-demand
- Mini-bar
- Tea & coffee making facilities
- Heated bathroom floor
- Walk-in shower & bathtub

ON-SITE LEISURE FACILITIES

- Holmes Place Premium Club
- Klinika La Perla SPA

OTHER FACILITIES

- Gift shop
- Supercar Club - luxury cars

CONFERENCES & EVENTS FACILITIES

- Largest premium convention centre in the heart of Warsaw (3,000m²)
- State-of-the-art facilities
- Versatile Warsaw Hall (1,406m²) and Foyer (520m²) for 1,600 Guests theatre-style or 1,080 banquet-style
- 10 versatile meeting rooms
- Panorama room (86m²) on the 26th floor offering stunning city views
- Light room (139m²) with capacity for 110 theatre-style
- Dedicated Event Service team
- Business Centre with workstations
- Wired & wireless internet

DINING & ENTERTAINMENT

- Meza Restaurant
- Pistaccio Lobby Bar & Lounge
- illy Coffee Shop
- Summer terrace Piazza Lounge & Grill

LOCAL ATTRACTIONS

- National Museum
- Łazienki Park
- Belvedere Palace
- Royal Castle
- King Sigismund's Column
- Old Town (UNESCO World Heritage site)
- National Theatre/Opera
- Wilanów Palace
- Palace of Culture and Science
- Warsaw Uprising Museum
- Copernicus Science Centre
- National Stadium

CHECK-IN/OUT

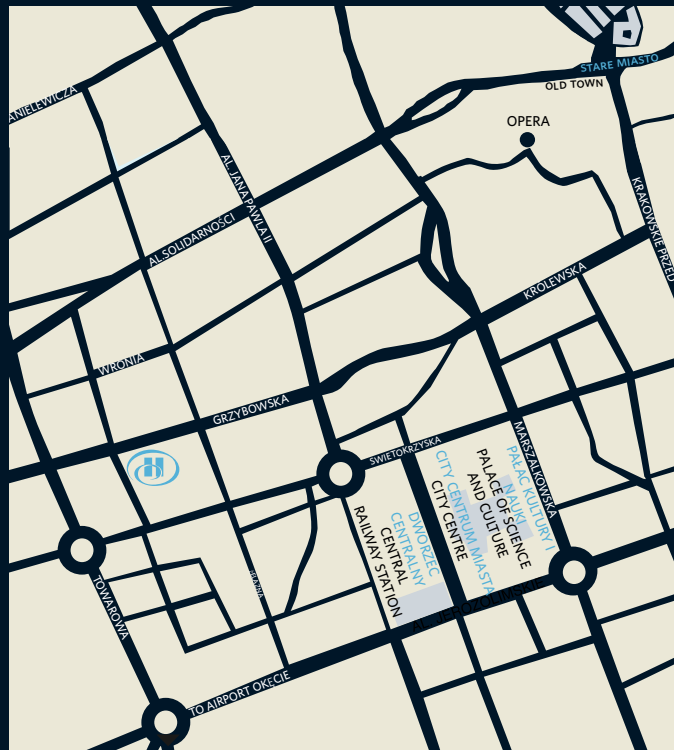
Check-In: 4:00pm
 Check-Out: Noon

GENERAL INFORMATION

Currency:
 Polish Złoty (PLN)

Transportation:

- 20-minute taxi ride from Warsaw Chopin Airport
- 45-minute taxi ride from Warsaw Modlin Airport
- 5-minute taxi ride from Warsaw Central Railway Station
- 5 minutes on foot from Rondo Daszynskiego Metro Station



LOKALIZACJA

Korzystając z Hilton Warsaw Hotel & Convention Centre, masz biznes w zasięgu ręki

Hilton Warsaw położony jest w centrum biznesowym miasta, kilkanaście minut spacerem od Starówki i galerii handlowych oraz mniej niż pół godziny jazdy samochodem z lotniska Fryderyka Chopina.

LOCATION

At Hilton Warsaw Hotel & Convention Centre business is on your doorstep

Located downtown in the central business district, Hilton Warsaw is less than ten minutes' walk from the city's commercial centre and only a short ride from the historic Old Town. Warsaw Chopin Airport is less than a half-hour drive away.



SPOTKANIA & IMPREZY

Zorganizowanie konferencji lub dużej imprezy może stanowić skomplikowane zadanie, ale dzięki nam staje się proste. Doświadczeni pracownicy hotelu oferują profesjonalną pomoc przy planowaniu i dbają, by każda impreza przebiegała sprawnie.

Aby uprościć proces i służyć jak największą pomocą, oferujemy narzędzie Personalised Online Group (POG). To dostępna na zamówienie strona internetowa, która umożliwia uczestnikom imprezy dokonywanie rezerwacji noclegów przez całą dobę, 7 dni w tygodniu i daje łatwy dostęp do niezbędnych informacji. Więcej na temat tej usługi na hilton.com/hiltonforbusiness lub u przedstawiciela hotelu.

MEETINGS & EVENTS

Organising a convention or large event can be complicated. At Hilton, we make it simple. Our dedicated support team has years of event management experience. They are here to help with the planning and handle all the logistics, so your event runs smoothly and successfully.

To simplify the process and enhance your support, we now offer Personalised Online Group (POG). This is an exclusive bespoke online accommodation booking tool for your event, including a 24 hours, 7 days a week booking page and easy-to-access information for all attendees. To learn more about this new service, visit hilton.com/hiltonforbusiness or ask your Event Manager on-site.

POWIERZCHNIA SAL I ICH WYMIARY

	Piętro	Wysokość (m)	Powierzchnia (m ²)	Powierzchnia (stopy kw.)	Wymiary dł. x szer. (m)	Wymiary dł. x szer. (stopy)	Boardroom	Usławienie teatralne	Usławienie szkolne	Usławienie w podkowę	Usławienie w kwadrat	Usławienie kabaretowe	Usławienie bankietowe (stoly 10-osobowe)	Usławienie bankietowe (stoly 12-osobowe)	Usławienie kółkajlowe	Kolacja zasiadana z parkietem do tańca	Bezprzewodowy internet	Światło dzienne	Możliwość przygaszenia światła	Możliwość zasłonięcia okien	Prąd 3-fazowy
Warsaw Hall	WH	5	1.406	15.134	31,6 x 45	104 x 146	—	1.600	994	—	—	630	900	1.080	1.500	680	•	•	•	•	•
Sektor I+II+III lub I+IV+V	WH	5	992	10.680	31,6 x 31,4	104 x 103	—	1.000	660	—	—	392	560	672	1.050	460	•	•	•	•	•
Sektor I	WH	5	565	6.082	31,6 x 17,9	104 x 58,7	—	580	350	88	—	180	300	360	575	250	•	—	•	•	•
Sektor II+III lub IV+V	WH	5	427	4.596	31,6 x 13,5	104 x 44,3	—	430	300	82	—	160	240	288	450	150	•	•	•	•	•
Sektor II, III, IV lub V	WH	5	213	2.293	15,8 x 13,5	51,8 x 44,3	50	200	120	40	—	70	100	20	220	80	•	•*	•	•	•
Foyer	WH	—	520	5.597	20x20 + 6x20	19,7x65,6 + 65,6x65,6	—	—	—	—	—	—	—	550	—	—	•	•	•	—	•
Boardroom	M1	3	29,7	319,7	7,4 x 4,1	24,3 x 13,5	12	—	—	—	—	—	—	—	—	—	•	•	•	•	—
Sala Nr 1	M1	3	54,8	589,9	7,4 x 7,4	24,3 x 24,3	14	40	26	18	24	21	30	36	40	—	•	•	•	•	—
Sala Nr 2	M1	3	86,9	935,4	7,5 x 11,9	24,6 x 30	22	65	42	23	28	28	50	60	50	—	•	•	•	•	—
Sala Nr 3	M2	3	30,1	324	8,0 x 3,9	26,2 x 12,8	14	22	16	—	—	—	—	—	—	—	•	•	•	•	—
Sala Nr 4	M2	3	29,5	317,5	8,0 x 4,0	26,2 x 13,1	14	22	16	—	—	—	—	—	—	—	•	•	•	•	—
Sala Nr 5	M2	3	29,8	320,8	8,0 x 3,9	26,2 x 12,8	14	23	16	—	—	—	—	—	—	—	•	•	•	•	—
Sala Nr 6	M2	3	27,7	298,2	7,4 x 3,9	24,3 x 12,8	14	22	16	—	—	—	—	—	—	—	•	•	•	•	—
Sala Nr 7	M2	3	36,9	397,2	9,3 x 4,1	24,3 x 13,5	18	28	21	—	—	—	—	—	—	—	•	•	•	•	—
Sala Nr 8	M2	3	29,7	319,7	8,0 x 3,7	26,6 x 12,1	14	22	16	—	—	—	—	—	—	—	•	•	•	•	—
Sala Nr 9	M1	3	57,8	622,2	10,7 x 5,3	35,9 x 17,9	22	42	32	27	30	21	30	36	42	—	•	•	•	•	—
Sala Nr 4+6 lub 6+8	M2	3	58,4	628,6	8,0 x 8,0	26,2 x 26,2	16	36	27	16	22	14	20	24	30	27	•	•	•	•	—
Sala Nr 4+6+8	M2	3	87,5	941,8	8,0 x 11,6	26,2 x 38	26	65	40	29	34	28	50	60	50	40	•	•	•	•	—
Light Room	M2	3	138,8	1.494	8,2 x 18,3	26,9 x 60	46	110	80	47	53	70	80	96	110	80	•	•	•	•	—
Panorama	26	3	86,4	927	15,7 x 5,5	51,5 x 18	30	50	30	—	—	—	40	—	50	—	•	•	•	•	—

*Sektor II nie posiada dostępu do światła dziennego

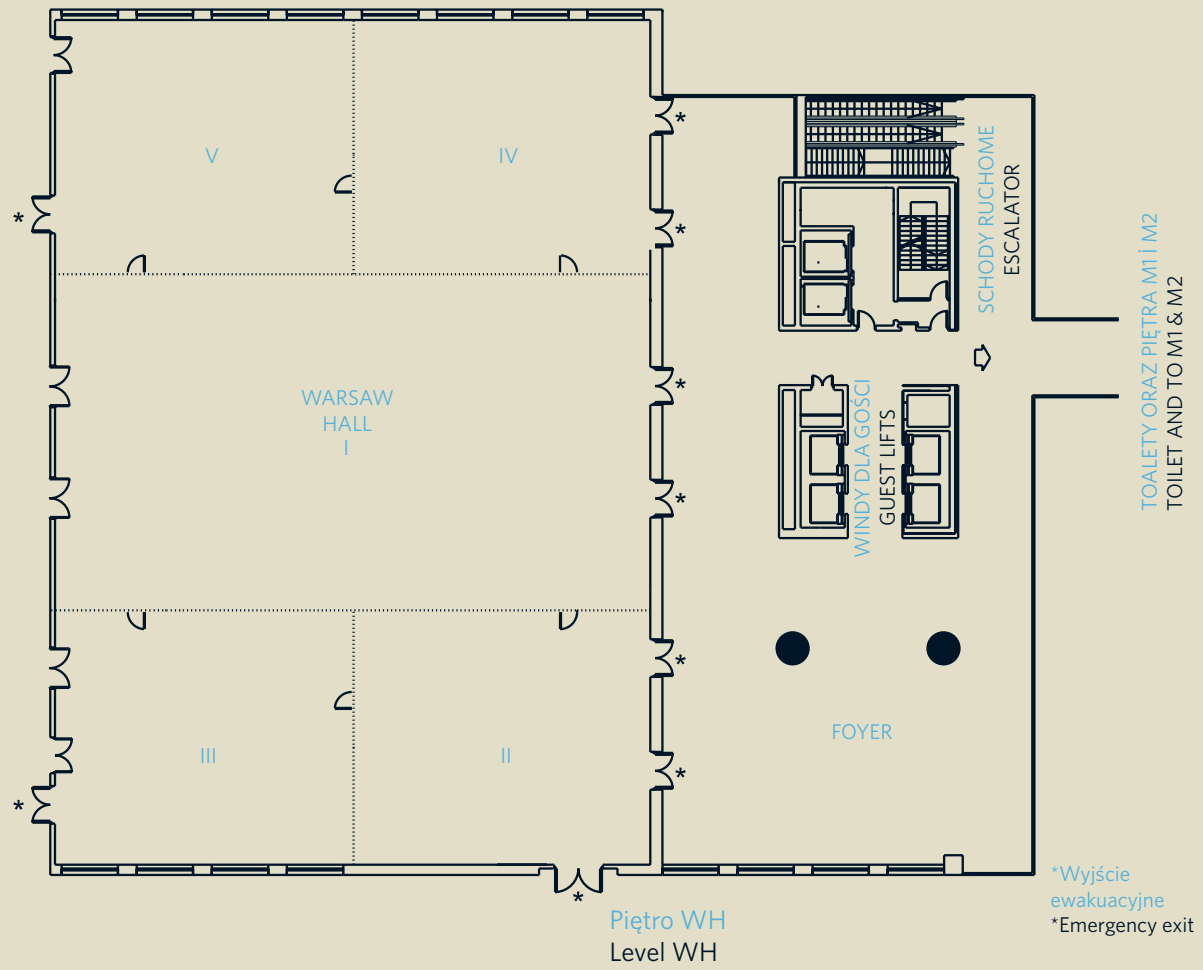


CAPACITIES & DIMENSIONS

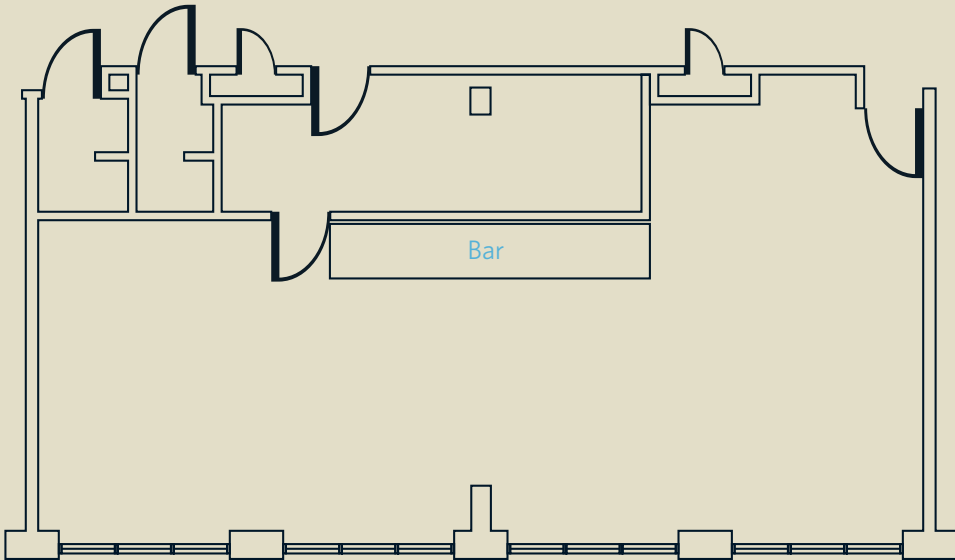
	Floor	Ceiling Height (m)	Area Sq m ²	Area sq ft ²	Dimensions LxW (m)	Dimensions LxW (ft)	Boardroom	Theatre	Classroom	U-shape	H-Square	Cabaret	Banquet (table of 10)	Banquet (table of 12)	Cocktail	Dinner Dance	Broadband Internet	Natural Daylight	Dimmer Function	Blackout	3 Phase
Warsaw Hall	WH	5	1,406	15,134	31.6 x 45	104 x 146	—	1,600	994	—	—	630	900	1,080	1,500	680	•	•	•	•	•
Sector I+II+III or I+IV+V	WH	5	992	10,680	31.6 x 31.4	104 x 103	—	1,000	660	—	—	392	560	672	1,050	460	•	•	•	•	•
Sector I	WH	5	565	6,082	31.6 x 17.9	104 x 58.7	—	580	350	88	—	180	300	360	575	250	•	—	•	•	•
Sector II+III or IV+V	WH	5	427	4,596	31.6 x 13.5	104 x 44.3	—	430	300	82	—	160	240	288	450	150	•	•	•	•	•
Sector II or III or IV or V	WH	5	213	2,293	15.8 x 13.5	51.8 x 44.3	50	200	120	40	—	70	100	20	220	80	•	•*	•	•	•
Foyer	WH	—	520	5,597	20x20 + 6x20	19.7x65.6 + 65.6x65.6	—	—	—	—	—	—	—	—	550	—	•	•	•	—	•
Boardroom	M1	3	29.7	319.7	7.4 x 4.1	24.3 x 13.5	12	—	—	—	—	—	—	—	—	—	•	•	•	•	—
Meeting Room 1	M1	3	54.8	589.9	7.4 x 7.4	24.3 x 24.3	14	40	26	18	24	21	30	36	40	—	•	•	•	•	—
Meeting Room 2	M1	3	86.9	935.4	7.5 x 11.9	24.6 x 30	22	65	42	23	28	28	50	60	50	—	•	•	•	•	—
Meeting Room 3	M2	3	30.1	324	8.0 x 3.9	26.2 x 12.8	14	22	16	—	—	—	—	—	—	—	•	•	•	•	—
Meeting Room 4	M2	3	29.5	317.5	8.0 x 4.0	26.2 x 13.1	14	22	16	—	—	—	—	—	—	—	•	•	•	•	—
Meeting Room 5	M2	3	29.8	320.8	8.0 x 3.9	26.2 x 12.8	14	23	16	—	—	—	—	—	—	—	•	•	•	•	—
Meeting Room 6	M2	3	27.7	298.2	7.4 x 3.9	24.3 x 12.8	14	22	16	—	—	—	—	—	—	—	•	•	•	•	—
Meeting Room 7	M2	3	36.9	397.2	9.3 x 4.1	24.3 x 13.5	18	28	21	—	—	—	—	—	—	—	•	•	•	•	—
Meeting Room 8	M2	3	29.7	319.7	8.0 x 3.7	26.6 x 12.1	14	22	16	—	—	—	—	—	—	—	•	•	•	•	—
Meeting Room 9	M1	3	57.8	622.2	10.7 x 5.3	35.9 x 17.9	22	42	32	27	30	21	30	36	42	—	•	•	•	•	—
Meeting Room 4+6 or 6+8	M2	3	58.4	628.6	8.0 x 8.0	26.2 x 26.2	16	36	27	16	22	14	20	24	30	27	•	•	•	•	—
Meeting Room 4+6+8	M2	3	87.5	941.8	8.0 x 11.6	26.2 x 38	26	65	40	29	34	28	50	60	50	40	•	•	•	•	—
Lightroom	M2	3	138.8	1,494	8.2 x 18.3	26.9 x 60	46	110	80	47	53	70	80	96	110	80	•	•	•	•	—
Panorama	26	3	86.4	927	15.7 x 5.5	51.5 x 18	30	50	30	—	—	—	40	—	50	—	•	•	•	•	—

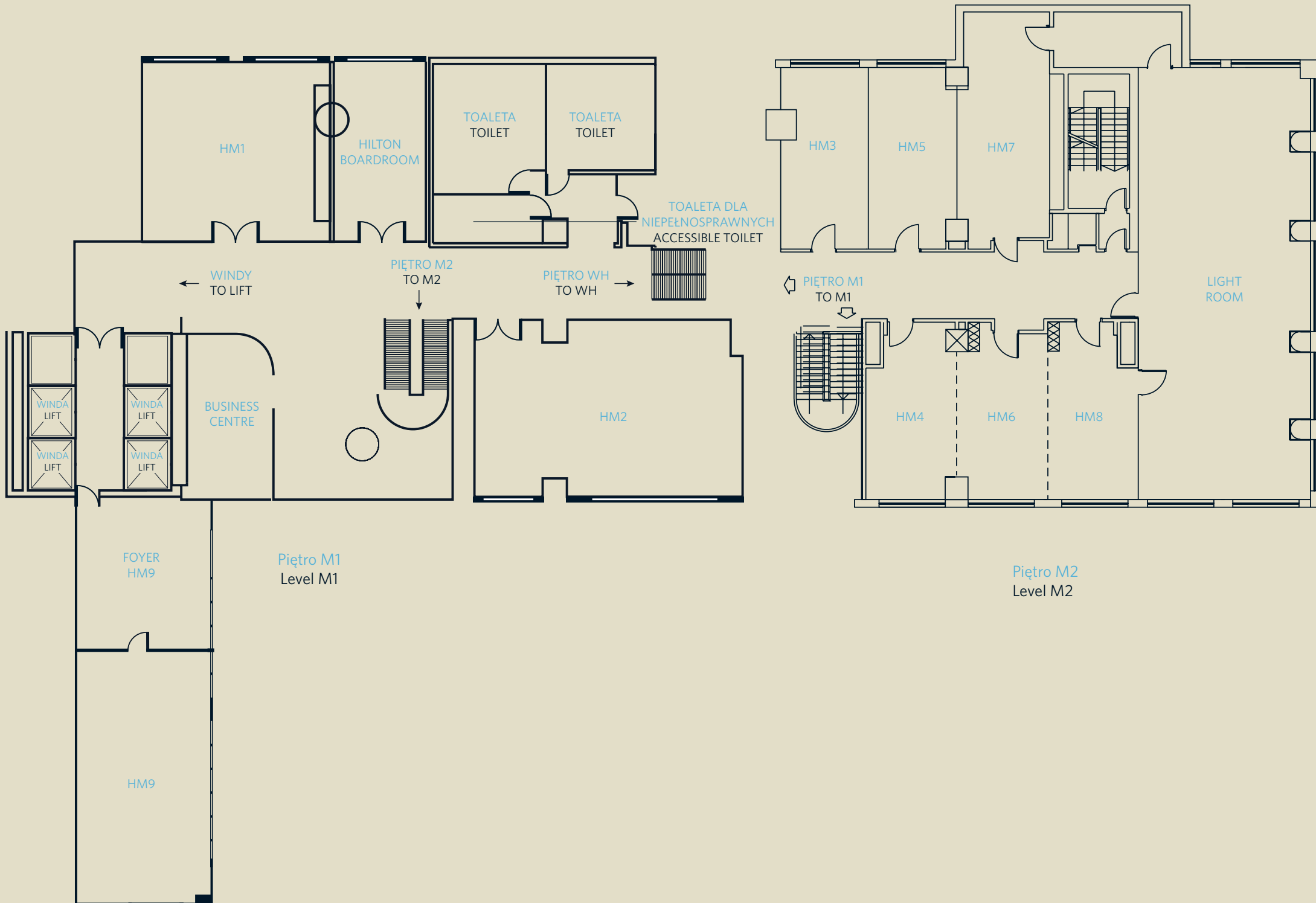
*Sector II does not benefit from natural daylight when used on its own

PLANY PIĘTER
FLOOR PLANS



PANORAMA
PANORAMA





HM1

HILTON BOARDROOM

TOALETA TOILET

TOALETA TOILET

TOALETA DLA NIEPEŁNOSPRAWNYCH ACCESSIBLE TOILET

WINDY TO LIFT

PIĘTRO M2 TO M2

PIĘTRO WH TO WH

HM2

BUSINESS CENTRE

WINDA LIFT

WINDA LIFT

WINDA LIFT

BUSINESS CENTRE

FOYER HM9

Piętro M1 Level M1

HM9

HM3

HM5

HM7

PIĘTRO M1 TO M1

HM4

HM6

HM8

LIGHT ROOM

Piętro M2 Level M2

warsaw.hilton.com

HILTON WARSAW HOTEL & CONVENTION CENTRE
Grzybowska 63 | 00-844 Warsaw | Poland
T: +48 (0)22 356 5555 | F: 48 (0)22 356 5556
E: info.warsaw@hilton.com



AMERICAS • EUROPE • MIDDLE EAST • AFRICA • ASIA • AUSTRALASIA